

**सूचनाको हक सम्बन्धी ऐन, २०६४ को दफा ५ को उपदफा (३) र
नियमावलीको नियम ३ बमोजिम सार्वजनिक गरिएको सूचनाको (स्वःत प्रकाशन)**

विवरण

सूचना सार्वजनिक गर्ने निकायको नाम : आरूघाट गाउँपालिका, गाउँ कार्यपालिकाको कार्यालय, आरूघाट, गोरखा।

सूचना सार्वजनिक गरेको अबधि : मिति २०८०।०१।०१ देखि मिति २०८०।०३।३१ गते सम्म

१. निकायको स्वरूप र प्रकृति :

नेपाल सरकारको पछिल्लो प्रशासनिक विभाजन अनुसार गण्डकी प्रदेश अन्तर्गत गोरखा जिल्लाका ११ स्थानीय तहहरूमध्ये एक आरूघाट गाउँपालिका साविकका ५ वटा गा.वि.स.हरू (आरूचनौटे, आरूपोखरी, आरूअर्बाङ्ग, मान्बु र थुमी) मिलेर स्थापना भएको हो। भौगोलिक हिसाबले ८४°४४'३१.९६" देखि ८४°५८'२०.०९" पूर्वी देशान्तर र २८°२'२१.५५" देखि २८°११'५६.१२" उत्तरी अक्षांशसम्म रहेको यस गाउँपालिकामा उष्ण, सम-शितोष्ण, शितोष्ण, लेकाली र हिमाली हावापानी पाईन्छ। यो गाउँपालिका समुद्री सतहबाट ४७९ मिटर देखि ३७३५ मिटरको उचाइमा रहेको छ। गाउँपालिकाको घर धुरी सर्वेक्षण २०७८ अनुसार १५४.५६ वर्ग.कि.मी. क्षेत्रफल रहेको यस आरूघाट गाउँपालिकाको पूर्वमा धादिङ जिल्ला, पश्चिममा बारपाक सुलिकोट गाउँपालिका, उत्तरमा धार्चेगाउँपालिका तथा दक्षिणमा भिमसेनथापा गाउँपालिका पर्दछन्। प्रशासनिक तथा राजनैतिक दृष्टिले यस गाउँपालिकालाई १० वटा वडामा विभाजन गर्नुका साथै गोरखा जिल्लाको निर्वाचन क्षेत्र नं.१, प्रदेशसभाको लागि निर्वाचन क्षेत्र १(ख) गण्डकी प्रदेश अन्तर्गत राखिएको छ। केन्द्रीय तथ्याङ्क विभाग, राष्ट्रिय जनगणना, वि.सं.२०७८ को प्रारम्भिक नतिजा अनुसार यस गाउँपालिकाको कूल जनसंख्या २१,८७६ (पुरुष : १०४०९, महिला: ११४६७, परिवार संख्या: ६२२०, घरसंख्या ५९५०) रहेको छ।

गाउँपालिकाको अधिकांश क्षेत्र वनजंगल, पहाडी भूभागले ओगटेको खेतीयोग्य एवं उर्वरा जमीन, नदीनाला, जंगली जनावर र जडीबुटी पनि उल्लेख्य मात्रामा मात्रामा रहेका छन्। नेपालको मध्य पहाडी महाभारत पर्वत श्रृंखलामा अवस्थित गोरखा जिल्लाका ११ वटा स्थानीय तहहरूमध्येको एक आरूघाट गाउँपालिका भौगोलिक विविधताले भरिपूर्ण रहेको छ। बुढी गण्डकी नदीले बनाएको गहिरो आरूघाट खोंच देखि अग्ला हिउँदमा कहिलेकाहीं हिउँ समेत पर्ने सतिडाँडा माथिल्लो धोरतडाँडा लगायत महाभारत पर्वत श्रृंखलासम्म फैलिएको यस गाउँपालिका प्राकृतिक विविधताको धनी र पर्यटकीय दृष्टिले महत्वपूर्ण रहेको छ।

सीमाना

पूर्व : धादिङ जिल्लाको गंगा जमुना गाउँपालिका र त्रिपुरासुन्दरी गाउँपालिका, पश्चिम : बारपाक सुलिकोट गाउँपालिका उत्तर : धार्चे गाउँपालिका दक्षिण : भिमसेन थापा गाउँपालिका

भौगोलिक अवस्थिति

आरूघाट गाउँपालिका निम्नानुसारको देशान्तरमा र अक्षांश फैलिएको छ। ८४°४४'३१.९६" देखि ८४°५८'२०.०९" पूर्वी देशान्तर र २८°२'२१.५५" देखि २८°११'५६.१२" उत्तरी अक्षांशसम्म रहेको छ। गाउँपालिकाको घर धुरी सर्वेक्षण २०७८ अनुसार १५४.५६ वर्ग.कि.मी. क्षेत्रफल रहेको छ।

हावापानी अवस्था

यस गाउँपालिकामा उष्ण, सम-शितोष्ण, शितोष्ण, लेकाली र हिमाली हावापानी पाईन्छ। यो गाउँपालिका समुद्री सतहबाट ४७९ मिटर देखि ३७३५ मिटरको उचाइमा रहेको छ। वार्षिक वर्षा : २६८६ मि.मि. औषत वार्षिक तापक्रम : २३०से. मौसम : Sub-Tropical, Temperate, Sub Alpine मुख्य नदीहरू : बुढीगण्डकी, मोदीखोला, आखेत खोला, थाटिकखोला, स्तुलखोला, रस्चेतखोला

२. निकायको काम, कर्तव्य र अधिकार :गाउँपालिका तथा नगरपालिकाको अधिकार: (१) गाउँपालिका तथा नगरपालिकाको एकल अधिकार संविधानको अनुसूची-८ मा उल्लेख भए बमोजिम हुनेछ ।

(२) उपदफा (१) को सर्वसामान्यतामा प्रतिकूल असर नपर्ने गरी गाउँपालिकाको काम, कर्तव्य र अधिकार देहाय बमोजिम हुनेछः-

- क. नगर प्रहरी
- ख. सहकारी संस्था
- ग. एफ.एम. सञ्चालन
- घ. स्थानीय कर, सेवा शुल्क तथा दस्तुर
- ङ. स्थानीय सेवाको व्यवस्थापन
- च. स्थानीय तथ्यांक र अभिलेख संकलन
- छ. स्थानीयस्तरका विकास आयोजना तथा परियोजना
- ज. आधारभूत र माध्यमिक शिक्षा
- झ. आधारभूत स्वास्थ्य र सरसफाई
- ञ. स्थानीय बजार व्यवस्थापन, वातावरण संरक्षण र जैविक विविधता
- ट. स्थानीय सडक, ग्रामीण सडक, कृषि सडक र सिंचाइ
- ठ. गाउँसभा, नगर सभा, मेलमिलाप र मध्यस्थताको व्यवस्थापन
- ड. स्थानीय अभिलेख व्यवस्थापन
- ढ. जग्गा धनी दर्ता प्रमाणपुर्जा वितरण
- ण. कृषि तथा पशुपालन, कृषि उत्पादन व्यवस्थापन, पशु स्वास्थ्य, सहकारी
- त. जेष्ठ नागरिक, अपांगता भएका व्यक्ति र अशक्तहरूको व्यवस्थापन
- थ. बेरोजगारको तथ्यांक संकलन
- द. कृषि प्रसारको व्यवस्थापन, सञ्चालन र नियन्त्रण
- ध. खानेपानी, साना जलविद्युत आयोजना, वैकल्पिक उर्जा
- न. विपद् व्यवस्थापन
- प. जलाधार, वन्यजन्तु, खानी तथा खनिज पदार्थको संरक्षण
- फ. भाषा, संस्कृति र ललितकलाको संरक्षण र विकास

गाउँपालिकाले सङ्घ तथा प्रदेशसँगको सहकार्यमा प्रयोग गर्ने साझा अधिकारको सुची

- क. खेलकुद र पत्रपत्रिका
- ख. स्वास्थ्य
- ग. विद्युत, खानेपानी तथा सिँचाई जस्ता सेवाहरू
- घ. सेवा शुल्क, दस्तुर, दण्ड जरिवाना तथा प्राकृतिक स्रोतबाट प्राप्त रोयल्टी, पर्यटन शुल्क
- ङ. वन, जंगल, वन्यजन्तु, चराचुरुर्गी, जल उपयोग, वातावरण, पर्यावरण तथा जैविक विविधता
- च. सामाजिक सुरक्षा र गरिबी निवारण

छ. व्यक्तिगत घटना, जन्म, मृत्यु, विवाह र तथ्यांक

ज. स्थानीयस्तरमा पुरातत्व, प्राचीन स्मारक र संग्रहालय संरक्षण, सम्वद्र्धन र पुनः निर्माण ।

झ. सुकुम्बासी व्यवस्थापन

ञ. प्राकृतिक स्रोतबाट प्राप्त रोयल्टी

ट. सवारी साधन अनुमति.

३. निकायमा रहने कर्मचारी संख्या र कर्मचारी विवरण :

आरुघाट गाउँपालिका, आरुघाट गोरखा गाउँ कार्यपालिकाको कार्यालयको दरबन्दी तेरिज

| क्र. स. | पद | तह | सेवा | समूह | उपसमूह | स्वीकृत दरबन्दी | अन्य सेवाबाट समायोजन हुने | वाँकी दरबन्दी | कैफियत |
|----------------------------|-------------------------|-------------|-----------|---------|-----------|-----------------|---------------------------|---------------|--------|
| १ | प्रमुख प्रशासकीय अधिकृत | रा.प. तृतीय | प्रशासन | सा.प्र. | | १ | | | |
| २ | इन्जिनियर | ७ औं | ईन्जी. | सिभिल | | १ | | | |
| ३ | अधिकृत | ७ औं | शिक्षा | शि.प्र. | | १ | | १ | |
| ४ | अधिकृत | ७ औं | प्रशासन | लेखा | | १ | | १ | |
| ५ | अधिकृत | ७ औं | प्रशासन | सा.प्र. | | २ | | १ | |
| ६ | आन्तरिक लेखा परिक्षण | ५ औं | प्रशासन | लेखा | | १ | | १ | |
| ७ | सहायक | ५ औं | प्रशासन | सा.प्र. | | २ | | १ | |
| ८ | कम्प्युटर अपरेटर | ५ औं | विविध | | | १ | | | |
| ९ | लेखा सहायक | ५ औं | प्रशासन | लेखा | | १ | | | |
| १० | प्रा.स. | ५ औं | शिक्षा | शि.प्र. | | १ | | १ | |
| ११ | हे.अ. | ५/६ औं | स्वास्थ्य | हे.इ. | | १ | | | |
| १२ | सब-इन्जिनियर | ५ औं | ईन्जी. | सिभिल | | १ | | १ | |
| १३ | अ.सब.इन्जिनियर | ४ औं | ईन्जी. | सिभिल | | १ | | | |
| १४ | महिला विकास निरीक्षक | ६ औं | बिबिध | | | १ | | | |
| १५ | खा.पा.स.टे. | ४/५ औं | ईन्जी. | सिभिल | स्यानेटरी | १ | | | |
| कार्यालय तर्फ जम्मा | | | | | | १७ | ० | ७ | |
| वडा कार्यालय तर्फ (१० वटा) | | | | | | | | | |
| १ | सहायक | ५ औं | प्रशासन | सा.प. | | ४ | | ३ | |
| २ | सब-इन्जिनियर | ५ औं | ईन्जी. | सिभिल | | ४ | | ४ | |
| ३ | सहायक | ४ औं | प्रशासन | सा.प्र. | | ६ | | ५ | |
| ४ | अ.सब.इन्जिनियर | ४ औं | ईन्जी. | सिभिल | | ६ | | ५ | |
| वडा कार्यालय तर्फ जम्मा | | | | | | २० | | १७ | |
| कुल जम्मा | | | | | | ३७ | ० | २४ | |

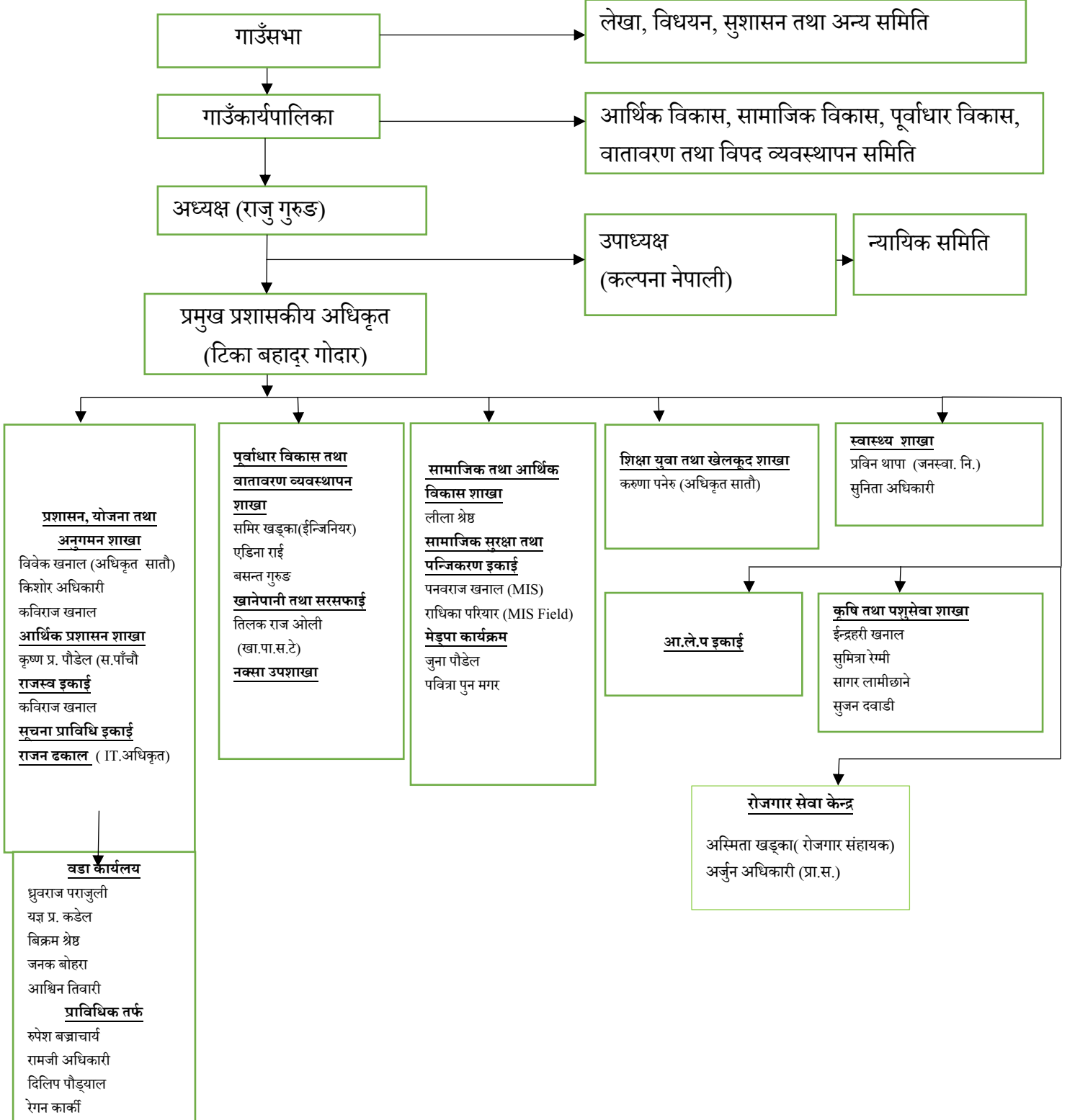
नोट : सूचना प्राविधि अधिकृत,रोजगार संयोजक, कम्प्युटर अपरेटर, सवारी चालक,कार्यलय सहयोगी, चौकीदार लगायत पदमा हाल करार सेवामा कार्यरत कर्मचारीहरु यस दरवन्दी तेरिजमा समावेश गरिएको छैन।

४. निकायवाट प्रदान गरिने सेवा :

नागरिक वडा पत्र:

<http://surl.li/gqkeg>

५. सेवा प्रदान गर्ने निकायको शाखा र जिम्मेवार अधिकारी :



६. सेवा प्रदान गर्न लाग्ने दस्तुर र अबधि :

नागरिक वडापत्रमा उल्लेख गरिए वमोजिम हुनेछ ।

७. निर्णय गर्ने प्रक्रिया र अधिकार:

स्थानीय सरकार संचालन ऐन २०७४ र अन्य प्रचलित ऐन, नियमावली र कार्यविधि वमोजिम

८. निर्णय उपर उजुरी सुन्ने अधिकारी :

प्रमुख प्रशासकीय अधिकृत

९. सम्पादन गरेको कामको विवरण :

स्थानीय तहको काम कर्तव्य र अधिकार वमोजिम कार्य सम्पादन

१०. सूचना अधिकारी र प्रमुखको नाम र पद :

कार्यालय प्रमुखको नाम: टिका बहादुर गोदार

पद: प्रमुख प्रशासकीय अधिकृत

सूचना अधिकारीको नाम: विवेक खनाल

११. ऐन, नियम, विनियम वा निर्देशिकाको सुची :

१. ऐनहरु

| |
|---|
| आरुघाट गाउँपालिकाको प्रशासकिय कार्यविधि (नियमित गर्ने) ऐन, २०७५ |
| आरुघाट गाउँपालिका शिक्षा ऐन, २०७५ |
| सहकारी (दर्ता, सञ्चालन र नियमन) ऐन, २०७५ |
| आरुघाट गाउँपालिकाको आर्थिक कार्यविधि नियमित तथा व्यवस्थित गर्न बनेको ऐन, २०७५ |
| गाउँ विपद जोखिम न्यूनिकरण तथा व्यवस्थापन ऐन, २०७६ |
| स्वास्थ्य ऐन, २०७६ |
| आरुघाट गाउँपालिकाको शिक्षा ऐन, २०७६ |
| आरुघाट गाउँपालिकाको पूर्वार्धार व्यवस्था सम्बन्धि ऐन, २०७६ |
| आरुघाट गाउँपालिकाको संस्था दर्ता ऐन, २०७६ |
| वातावरण तथा प्राकृतिक स्रोत संरक्षण ऐन, २०७६ |
| आरुघाट गाउँपालिकाको खानेपानी तथा सरसफाई र स्वच्छता सम्बन्धमा व्यवस्था गर्न बनेको ऐन, २०७८ |
| सुशासन तथा व्यवस्थापन ऐन, २०७८ |
| कर तथा गैर कर सम्बन्धि ऐन, २०७८ |

| |
|---|
| कृषि तथा पशुपन्छी ऐन, २०७८ |
| फोहोरमैला व्यवस्थापन सम्बन्धमा बनेको ऐन, २०७८ |
| आरुघाट गाउँपालिका शिक्षा ऐन, २०७५-तेस्रो संशोधन |

२. कार्यविधिहरू

| |
|--|
| गाउँ कार्यपालिका (कार्य सम्पादन) नियमावली, २०७४ |
| गाउँ कार्यपालिका (कार्य विभाजन) नियमावली, २०७४ |
| आरुघाट गाउँकार्यपालिकाको बैठक सञ्चालन सम्बन्धि कार्यविधि, २०७४ |
| आरुघाट गाउँपालिकाको उपभोक्ता समिती गठन, परिचालन तथा व्यवस्थापन कार्यविधि, २०७४ |
| भूकम्प पिडित सहयोग घुम्तिकोष सञ्चालन कार्यविधि, २०७४ |
| स्थानिय राजपत्र प्रकाशन सम्बन्धि कार्यविधि, २०७४ |
| आधारभूत तथा माध्यमिक करार शिक्षक नियुक्ति सम्बन्धि कार्यविधि, २०७४ |
| आधारभूत शिक्षा परीषा सञ्चालन तथा व्यवस्थापन कार्यविधि, २०७४ |
| आरुघाट गाउँपालिकाको निर्णय वा आदेश र अधिकार पत्रको प्रमाणिकरण (कार्यविधि) नियमावली, २०७४ |
| आरुघाट गाउँपालिका गाउँसभा सञ्चालन कार्यविधि, २०७५ |
| आरुघाट गाउँपालिकाबाट गरिने अनुगमन निर्देशिका, २०७४ |
| न्यायिक समितीको कार्यविधि, २०७५ |
| “घ” वर्गको निर्माण व्यवसायी इजाजतपत्र सम्बन्धि कार्यविधि, २०७५ |
| शिक्षक दरबन्दी मिलान तथा विद्यालय गाभ्ने र तह घटाउने वा बढाउने कार्यविधि, २०७६ |
| स्थानिय श्रोत शिक्षक व्यवस्थापन कार्यविधि, २०७६ |
| आरुघाट गाउँपालिकामा करारमा प्राविधिक कर्मचारी व्यवस्थापन सम्बन्धि कार्यविधि, २०७६ |
| आरुघाट गाउँपालिका मर्मत सम्भार कोष सञ्चालन कार्यविधि, २०७६ |
| अपाङ्ग भएका व्यक्तिको परिचय-पत्र वितरण कार्यविधि, २०७६ |
| आरुघाट गाउँपालिका व्यवसाय दर्ता कार्यविधि, २०७६ |
| लेखा समितिको कार्य संचालन नियमावली २०७७ |
| संक्षिप्त वातावरणीय अध्ययन तथा प्रारम्भिक वातावरणीय परीक्षण कार्यविधि, २०७७ |
| कृषि तथा पशुपन्छी पालन अनुदान कार्यक्रम संचालन कार्यविधि |
| बाजो जग्गा उपयोग अनुदान कार्यविधि — २०७८ |

| |
|---|
| आरुघाट गाउँपालिकाको बेरोजगारलाई रोजगार ,रोजगारलाई स्वरोजगार कार्यक्रम संचालन कार्यविधि २०७८ |
| व्याकहो लोडर संचालन तथा व्यवस्थापन गर्न बनेको कार्यविधि २०७८ |
| टोल विकास समिति संचालन तथा व्यवस्थापन कार्यविधि २०७८ |
| सार्वजनिक खर्चको मापदण्ड, कार्यविधि र मितव्ययिता सम्बन्धि निर्देशिका, २०७८ |
| आरुघाट गाउँपालिकाको सडक हेरालु सम्बन्धी कार्यविधि २०८० |
| शिक्षक दरबन्दी मिलान, विद्यालय समायोजन तथा एकिकरण कार्यविधि २०८० |
| करार शिक्षक तथा विद्यालय कर्मचारी नियुक्ति सम्बन्धी कार्यविधि २०८० |

१२.आम्दानी, खर्च तथा आर्थिक कारोबार सम्बन्धी अद्यावधिक विवरण :



कार्यालयको कोड :

आरूघाट गाउँपालिका
गाउँ कार्यपालिकाको कार्यालय, गोरखा

०९९६५०२२००

आय व्ययको विवरण

Table with columns: आय (Income), व्यय (Expenditure), and various sub-categories. Includes a total row at the bottom.

१३. तोकिए वमोजिम अन्य विवरण :

आ.व. २०७९/८० (बैशाख-असार) मा सुचना माग गरी परेका निवेदन संख्या: २

सुचना उपलब्ध गारईएको संख्या: २

१४. अधिल्लो आर्थिक वर्षमा सार्वजनिक निकायले कुनै कार्यक्रम वा आयोजना संचालन गरेको भए

सो को विवरण :

पालिका स्तरिय ठुला आयोजनाहरु:

- १. आरूघाट भञ्ज्याङ- बासबोटे-तिरतिरे-सिस्नेरी- गैरीछाप सडक आयोजना
२. आरूघाट- आरूटार-फुलपाती भञ्ज्याङ-आर्वाङ-आप्रिक सडक आयोजना
३. सोती-मान्बु- केरौजा सडक आयोजना ।

४. सितलामाई मन्दिर निर्माण योजना ।
५. देवी जलकुमारी मन्दिर योजना ।

१५. सार्वजनिक निकायको वेबसाइट भए सोको विवरण :

<https://aarughatmun.gov.np/>

सार्वजनिक निकायले प्राप्त गरेको वैदेशिक सहायता, ऋण, अनुदान एवं प्राविधिक सहयोग र सम्झौता सम्बन्धी विवरण :

कुनै परियोजना नभएको

१६. सार्वजनिक निकायले संचालन गरेको कार्यक्रम र सोको विवरण :

१७. सार्वजनिक निकायले वर्गीकरण तथा संरक्षण गरेको सूचनाको नामावली र त्यस्तो सूचना संरक्षण गर्न तोकिएको समयवाधि :

कानून वमोजिम गोप्य राख्नुपर्ने भनिएका बाहेक सबै सूचनाहरू प्रकाशन हुने गरेको ।

१८. सार्वजनिक निकायमा परेको सूचना माग सम्बन्धी निवेदन र सो उपर सूचना दिएको विवरण :

आ.व. २०७९।८० (बैशाख-असार) मा सूचना माग गरी परेका निवेदन संख्या: २

सूचना उपलब्ध गारिएको संख्या: २

१९. सार्वजनिक निकायमा सूचनाहरू अन्यत्र प्रकाशन बह्येको वा हुने भएको भए सोको विवरण :

- Website: <https://aarughatmun.gov.np/>
- Facebook: <https://www.facebook.com/arughatrm>